

TOPHiKu6

N-type TOPCon Technology
580 W / 585 W
CS6W-580/585T

主な特徴



公称最大出力585W
モジュール変換効率22.6%



LeTID、PIDに対する高い耐性
低い出力劣化、高い発電量



温度係数 (Pmax) : -0.29%/°C
温暖な気候であっても
エネルギー収率を増加させます



マイクロクラックの低減



積雪荷重 5400Pa^{※1}
風圧荷重 2400Pa^{※1}

30年間モジュール出力保証
12年間製品保証

初年度の出力低下率 1% 年間低下率 0.4%
※詳細は製品保証書を参照ください。



環境認証

ISO9001: 2015 品質マネジメント認証
ISO14001: 2015 環境マネジメントシステム認証
ISO45001: 2018 労働安全衛生マネジメントシステム認証

品質認証

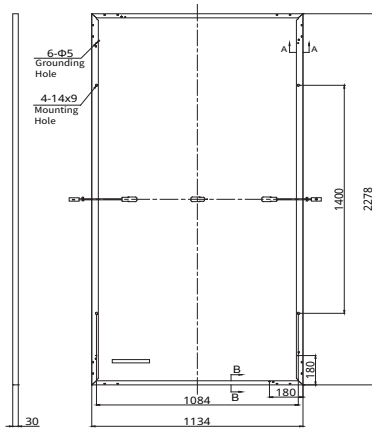
IEC 61215 / IEC 61730

カナディアン・ソーラーは2001年にカナダで創業以来20年以上にわたって高効率の太陽光発電システムソリューションとサービスを提供しています。高い技術力と信頼性により世界160ヶ国、合計96GW以上採用されています。製品の品質・価格・性能比においてお客様満足度 No.1^{※3}のPVプロジェクトディベロッパーおよびモジュールメーカーとして選ばれています。 ※3 IHS Module Customer Insight Survey

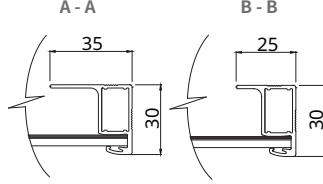
※1 カナディアン・ソーラーにて規定された方法で取り付けた場合に限りです。
詳しくはカナディアン・ソーラー太陽電池モジュール取扱説明書(インストレーションマニュアル)をご参照ください。

モジュール製品図面

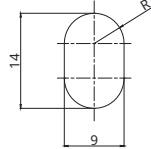
背面図 (mm)



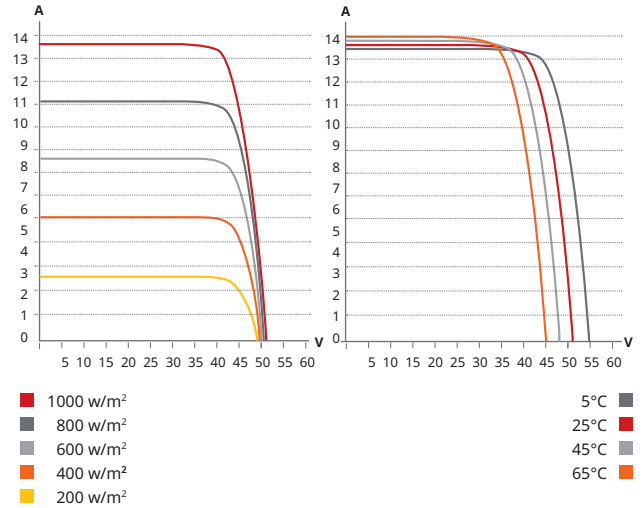
フレーム断面図



マウンティングホール



CS6W-585T / I-Vカーブ



ELECTRICAL DATA | STC

| 電氣的仕様 CS6W | 580T | 585T |
|------------------|-----------------|---------|
| 公称最大出力 (Pmax) | 580 W | 585 W |
| 公称最大出力動作電圧 (VmP) | 43.1 V | 43.3 V |
| 公称最大出力動作電流 (Imp) | 13.46 A | 13.52A |
| 公称開放電圧 (Voc) | 52.2 V | 52.4 V |
| 公称短絡電流 (Isc) | 13.93 A | 14.00 A |
| モジュール変換効率 | 22.5 % | 22.6 % |
| モジュール温度範囲 | -40 °C ~ +85 °C | |
| 最大システム電圧 | DC1500 V | |
| 最大直列ヒューズ定格 | 25 A | |
| 適用等級 | Class A | |
| 火災安全等級 | Class C | |
| 出力公差 | 0 ~ +10 W | |

AM1.5日射強度1000 W/m²、セル温度25°C (標準試験条件 (STC)) の時の値

ELECTRICAL DATA | NMOT

| 電氣的仕様 CS6W | 580T | 585T |
|------------------|---------|---------|
| 公称最大出力 (Pmax) | 439 W | 443 W |
| 公称最大出力動作電圧 (VmP) | 40.7 V | 40.9 V |
| 公称最大出力動作電流 (Imp) | 10.77 A | 10.81 A |
| 公称開放電圧 (Voc) | 49.4 V | 49.6 V |
| 公称短絡電流 (Isc) | 11.23 A | 11.29 A |

AM1.5日射強度800 W/m²、周囲温度20 °C、風速1 m/s (公称モジュール動作温度 (NMOT)) の時の値

MECHANICAL DATA

| 機械的仕様 | |
|---------|---|
| セルタイプ | TOPCon cells |
| セルの配列 | 144 [2 × (12 × 6)] |
| 外形寸法 | 2278 × 1134 × 30 mm |
| 質量 | 27.6 kg |
| フロントカバー | 3.2mm 強化ガラス |
| フレームの材質 | アルマイト処理アルミ合金 |
| J-ボックス | IP68、3バイパスダイオード |
| ケーブル | 4 mm ² / 1400 mm 縦置き設置向け300 mm (+) / 200 mm (-) のオプションあり |
| コネクタ | T6 |

TEMPERATURE CHARACTERISTICS

温度特性

| | |
|--------------------|--------------|
| 温度係数 (Pmax) | -0.29 % / °C |
| 温度係数 (Voc) | -0.25 % / °C |
| 温度係数 (Isc) | 0.05 % / °C |
| 公称モジュール動作温度 (NMOT) | 41 ± 3 °C |

パートナー記入欄



※当データシートに記載された仕様は予告なく変更される場合があります。※当データシートについては、無断で複製、転載することを禁じます。 注意：製品の使用に際しては、事前に安全と設置に関するマニュアルをご一読ください。
※当データシート裏面に記載している図面はイメージ図です。詳しくは当社「太陽光発電モジュール仕様書」にてご確認ください。