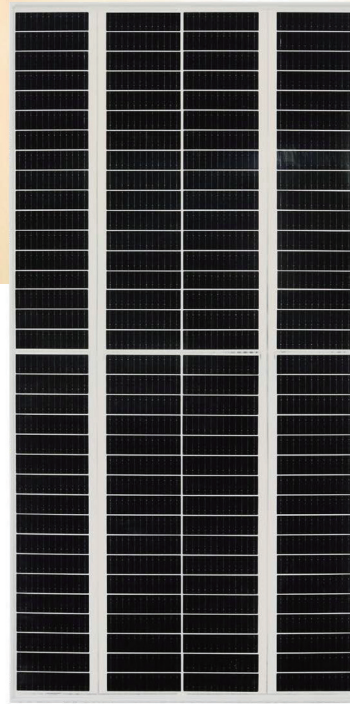




Old Module  
Replacement

## KuPower Mono PERC 330/335/340/345/350/355 W CS6X-330/335/340/345/350/355P-PLUS



### 主な特徴



1954 x 982 mmのモジュールサイズにより  
6インチ72セルモジュールの交換品として最適



モジュール単位での交換を実現



モジュール交換のための  
BOSコストを最小化



他社ブランドの  
旧サイズモジュールにも類似



セル接続間の電力損失を低減



影の影響を低減する設計



マイクロクラックの低減



積雪荷重 5400Pa<sup>※1</sup>  
風圧荷重 2400Pa<sup>※1</sup>

※1 カナディアン・ソーラーにて規定された方法で取り付けた場合に限りです。  
詳しくはカナディアン・ソーラー太陽電池モジュール取扱説明書(インストレーションマニュアル)をご参照ください。

25年間モジュール出力保証  
10年間製品保証

※その他、詳細は製品保証書を参照ください。



### 環境認証

ISO9001: 2015 品質マネジメント認証  
ISO14001: 2015 環境マネジメントシステム認証  
ISO45001: 2018 労働安全衛生マネジメントシステム認証

### 品質認証

IEC 61215 / IEC 61730 (取得予定)

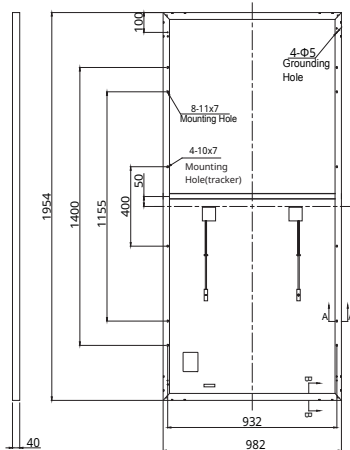
### 世界シェア第四位<sup>※3</sup>の高い信頼性

カナディアン・ソーラーは高効率の太陽光発電システムソリューションとサービスを世界中のお客様に提供しています。2001年にカナダで創業以来、高い技術力と信頼性で世界150ヶ国でおよそ55GW以上の採用実績を誇り、製品の品質・価格・性能比においてお客様満足度No.1の大手PVプロジェクト開発者および製造業者として選ばれています。

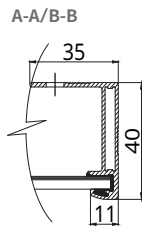
※3 PV Integrated Market Tracker © IHS Inc.

## モジュール製品図面

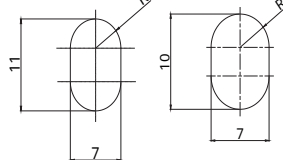
背面図 (mm)



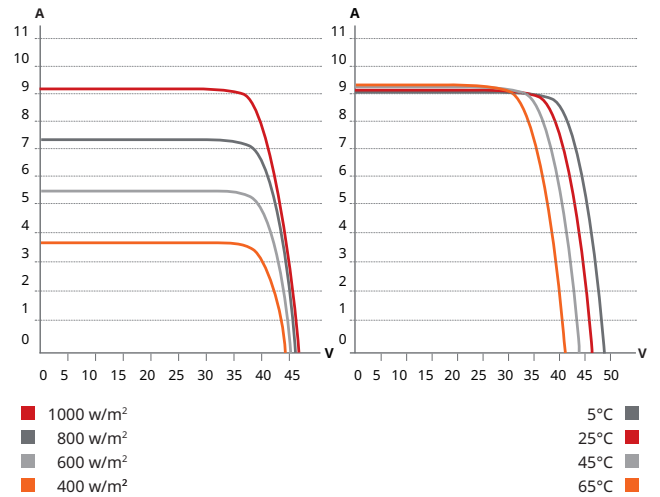
フレーム断面図



マウンティングホール



## CS6X-330P-PLUS / I-Vカーブ



## ELECTRICAL DATA | STC

電気的仕様 CS6X	330P-PLUS	335P-PLUS	340P-PLUS	345P-PLUS	350P-PLUS	355P-PLUS
公称最大出力 (Pmax)	330 W	335 W	340 W	345 W	350 W	355 W
公称最大出力動作電圧 (Vmp)	38.7 V	38.9 V	39.1 V	39.3 V	39.5 V	39.7 V
公称最大出力動作電流 (Imp)	8.54 A	8.62 A	8.71 A	8.79 A	8.87 A	8.95 A
公称開放電圧 (Voc)	46.1 V	46.3 V	46.5 V	46.7 V	46.9 V	47.1 V
公称短絡電流 (Isc)	9.17 A	9.23 A	9.29 A	9.35 A	9.40 A	9.47 A
モジュール変換効率	17.20 %	17.46 %	17.72 %	17.98 %	18.24 %	18.50 %
モジュール温度範囲	-40 °C ~ +85 °C					
最大システム電圧	DC1000 V または DC1500 V					
最大直列ヒューズ定格	20 A					
適用等級	Class A					
火災安全等級	Class C					
出力公差	0 ~ +10 W					

AM1.5日射強度1000 W/m<sup>2</sup>、セル温度25°C (標準試験条件 (STC)) の時の値

## ELECTRICAL DATA | NMOT

電気的仕様 CS6P	330P-PLUS	335P-PLUS	340P-PLUS	345P-PLUS	350P-PLUS	355P-PLUS
公称最大出力 (Pmax)	248 W	251 W	255 W	259 W	263 W	266 W
公称最大出力動作電圧 (Vmp)	36.3 V	36.5 V	36.7 V	36.8 V	37.0 V	37.2 V
公称最大出力動作電流 (Imp)	6.82 A	6.89 A	6.96 A	7.02 A	7.09 A	7.16 A
公称開放電圧 (Voc)	43.6 V	43.8 V	44.0 V	44.1 V	44.3 V	44.5 V
公称短絡電流 (Isc)	7.40 A	7.45 A	7.49 A	7.54 A	7.58 A	7.64 A

AM1.5日射強度800 W/m<sup>2</sup>、周囲温度20 °C、風速1 m/s (公称モジュール動作温度 (NMOT)) の時の値

## MODULE | MECHANICAL DATA

### 機械的仕様

セルタイプ	単結晶
セルの配列	136 [4 × (17 × 2)]
外形寸法	1954 × 982 × 40 mm
質量	21.5 kg
フロントカバー	3.2mm 強化ガラス
フレームの材質	アルマイト処理アルミ合金
J-ボックス	IP68、4バイパスダイオード
ケーブル	4 mm <sup>2</sup> / 1400 mm 縦置き設置向け400 mm (+) / 280 mm (-) のオプションあり
コネクタ	T4

## TEMPERATURE CHARACTERISTICS

### 温度特性

温度係数 (Pmax)	-0.34 % / °C
温度係数 (Voc)	-0.26 % / °C
温度係数 (Isc)	0.05 % / °C
Nominal Module Operating Temperature (NMOT)	41 ± 3 °C

## パートナー記入欄



※当データシートに記載された仕様は予告なく変更される場合があります。※当データシートについては、無断で複製、転載することを禁じます。 注意：製品の使用に際しては、事前に安全と設置に関するマニュアルをご一読ください。  
 ※当データシート裏面に記載している図面はイメージ図です。詳しくは当社「太陽光発電モジュール仕様書」にてご確認ください。