



TOPHiKu6

N-type TOPCon Technology
585 W ~ 600 W
CS6W-585/590/595/600T

主な特徴



公称最大出力600W
モジュール変換効率23.2%



LeTID、PIDに対する高い耐性
低い出力劣化、高い発電量



温度係数 (Pmax) : -0.29%/°C
温暖な気候であっても
エネルギー収率を増加させます



低いLCOE&BOSコスト
大規模案件向けの費用対効果に優れた製品



直径45mmの降電試験
(IEC61215規格)をPASS



マイクロクラックの低減



積雪荷重 5400Pa^{*1}
風圧荷重 2400Pa^{*1}

30年間モジュール出力保証
12年間製品保証



最初の1年間は、本製品の実出力が当社の製品仕様書に表示された出力^{*2}の99%を下回らないことを保証します。
2年目から30年目までの期間は、実出力の年次の低下が0.4%を上回らないことを保証します。
※その他、詳細は製品保証書を参照ください。 ※2 公称最大出力の公差範囲内の最小許容値

環境認証

ISO9001 : 2015 品質マネジメント認証
ISO14001 : 2015 環境マネジメントシステム認証
ISO45001 : 2018 労働安全衛生マネジメントシステム認証

品質認証

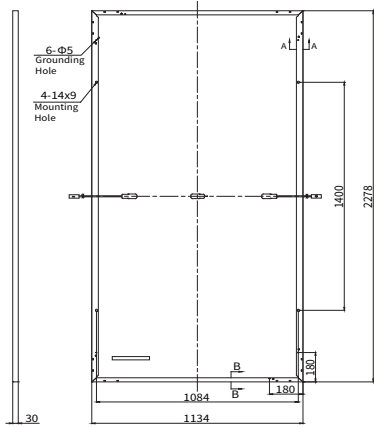
IEC 61215 / IEC 61730

カナディアン・ソーラーは、高品質の太陽光発電モジュール、太陽光発電 / 蓄電池ソリューションをお客様に提供しています。当社は、製品の品質・価格・性能比において、お客様満足度 No.1^{*}のモジュールサプライヤーとして認められ、過去23年間にわたって125GWを超える高品質の太陽電池モジュールを世界中に供給しています。
※ IHS Module Customer Insight Survey

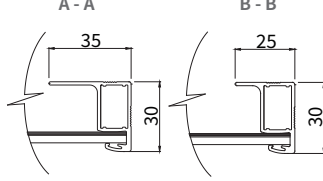
※1 カナディアン・ソーラーにて規定された方法で取り付けた場合に限りです。
詳しくはカナディアン・ソーラー太陽電池モジュール取扱説明書(インストレーションマニュアル)をご参照ください。

モジュール製品図面

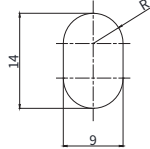
背面図 (mm)



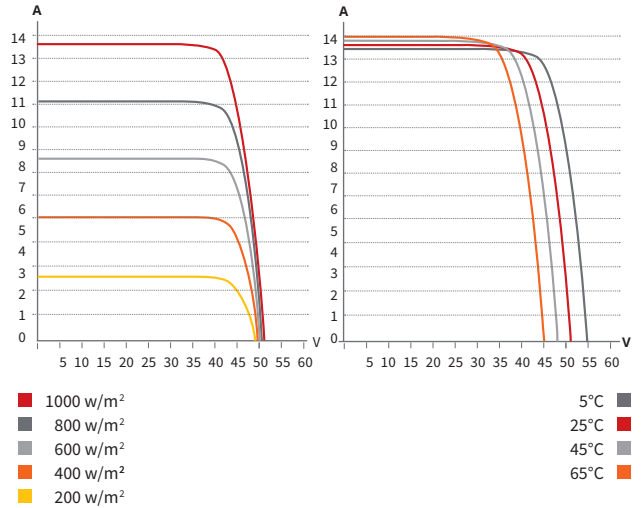
フレーム断面図



マウンティングホール



CS6W-590T / I-Vカーブ



ELECTRICAL DATA | STC

電氣的仕様 CS6W	585T	590T	595T	600T
公称最大出力 (Pmax)	585 W	590 W	595 W	600 W
公称最大出力動作電圧 (VmP)	43.3 V	43.5 V	43.7 V	43.9 V
公称最大出力動作電流 (Imp)	13.52 A	13.57 A	13.62 A	13.68 A
公称開放電圧 (Voc)	52.4 V	52.6 V	52.8 V	53.0 V
公称短絡電流 (Isc)	14.00 A	14.06 A	14.12 A	14.18 A
モジュール変換効率	22.6%	22.8%	23.0%	23.2%
モジュール温度範囲	-40 °C ~ +85 °C			
最大システム電圧	DC1500 V			
最大直列ヒューズ定格	25 A			
適用等級	Class II			
火災安全等級	Class C			
出力公差	0 ~ +10 W			

AM1.5日射強度1000 W/m²、セル温度25°C (標準試験条件 (STC)) の時の値

ELECTRICAL DATA | NMOT

電氣的仕様 CS6W	585T	590T	595T	600T
公称最大出力 (Pmax)	443 W	446 W	450 W	454 W
公称最大出力動作電圧 (VmP)	40.9 V	41.1 V	41.3 V	41.5 V
公称最大出力動作電流 (Imp)	10.81 A	10.85 A	10.89 A	10.94 A
公称開放電圧 (Voc)	49.6 V	49.8 V	50.0 V	50.2 V
公称短絡電流 (Isc)	11.29 A	11.34 A	11.39 A	11.43 A

AM1.5日射強度800 W/m²、周囲温度20 °C、風速1 m/s (公称モジュール動作温度 (NMOT)) の時の値

MECHANICAL DATA

機械的仕様	
セルタイプ	TOPCon cells
セルの配列	144 [2 × (12 × 6)]
外形寸法	2278 × 1134 × 30 mm
質量	27.6 kg
フロントカバー	3.2mm 強化ガラス
フレームの材質	アルマイト処理アルミ合金
J-ボックス	IP68、3バイパスダイオード
ケーブル	4 mm ² / 1400 mm 縦置き設置向け410 mm (+) / 290 mm (-) のオプションあり
コネクタ	T6

TEMPERATURE CHARACTERISTICS

温度特性	
温度係数 (Pmax)	-0.29 % / °C
温度係数 (Voc)	-0.25 % / °C
温度係数 (Isc)	0.05 % / °C
公称モジュール動作温度 (NMOT)	41 ± 3 °C

パートナー記入欄

※当データシートに記載された仕様は予告なく変更される場合があります。※当データシートについては、無断で複製、転載することを禁じます。 注意：製品の使用に際しては、事前に安全と設置に関するマニュアルをご一読ください。
※当データシート裏面に記載している図面はイメージ図です。詳しくは当社「太陽光発電モジュール仕様書」にてご確認ください。