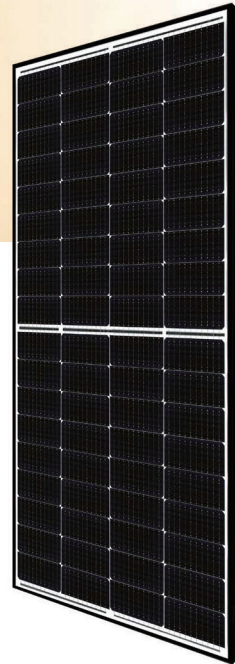




Preliminary Technical  
Information Sheet

 CanadianSolar

# HiKu6 Mono PERC CS6RB-270MS



## 主な特徴



公称最大出力270W  
モジュール変換効率20.4%



LCOE&システムコスト削減



LID/LeTID低減技術により  
劣化率を最大で50%低減



より良い遮光耐性



マイクロクラックの低減



積雪荷重 5400Pa<sup>※1</sup>  
風圧荷重 2400Pa<sup>※1</sup>

25年間モジュール出力保証  
25年間製品保証

**25**年  
太陽電池モジュール  
出力保証

**25**年  
製品保証

最初の1年間は、本製品の実出力が当社の製品仕様書に表示された出力<sup>※2</sup>の98%を下回らないことを保証します。  
2年目から25年目までの期間は、実出力の年次の低下が0.55%を上回らないことを保証します。

※その他、詳細は製品保証書を参照ください。

※2 公称最大出力の公差範囲内の最小許容値

## 環境認証

ISO9001: 2015 品質マネジメント認証

ISO14001: 2015 環境マネジメントシステム認証

ISO45001: 2018 労働安全衛生マネジメントシステム認証

## 品質認証

IEC 61215 / IEC 61730

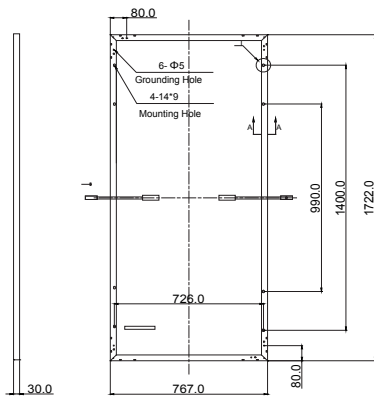
カナディアン・ソーラーは、高品質の太陽光発電モジュール、太陽光発電 / 蓄電池ソリューションをお客様に提供しています。当社は、製品の品質・価格・性能比において、お客様満足度 No.1<sup>※</sup>のモジュールサプライヤーとして認められ、過去23年間にわたって125GWを超える高品質の太陽電池モジュールを世界中に供給しています。

※ IHS Module Customer Insight Survey

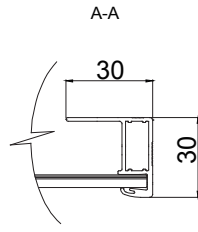
※1 カナディアン・ソーラーにて規定された方法で取り付けた場合に限りです。  
詳しくはカナディアン・ソーラー太陽電池モジュール取扱説明書(インストレーションマニュアル)をご参照ください。

## モジュール製品図面

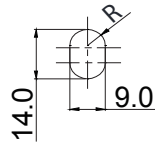
背面図 (mm)



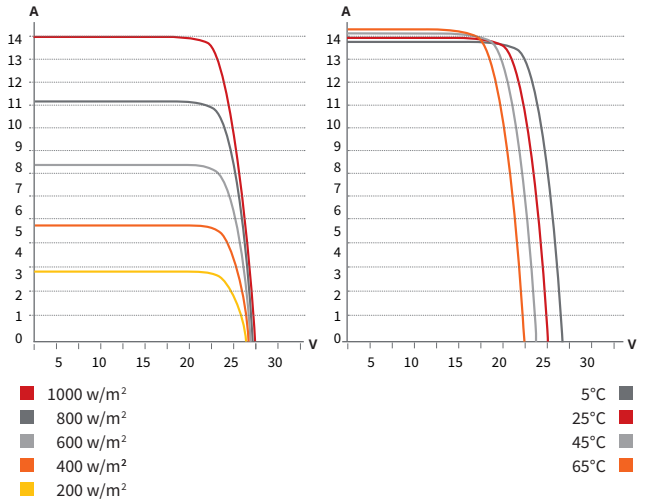
フレーム断面図 A-A



マウンティングホール



## CS6RB-270MS/I-Vカーブ



## ELECTRICAL DATA | STC

電気的仕様 CS6RB	270MS
公称最大出力 (Pmax)	270 W
公称最大出力動作電圧 (Vmp)	20.7 V
公称最大出力動作電流 (Imp)	13.06 A
公称開放電圧 (Voc)	24.7 V
公称短絡電流 (Isc)	13.92 A
モジュール変換効率	20.4 %
モジュール温度範囲	-40 °C ~ +85 °C
最大システム電圧	DC1000 V
最大直列ヒューズ定格	25 A
適用等級	Class A
火災安全等級	Class C
出力公差	±3 %

AM1.5日射強度1000 W/m<sup>2</sup>、セル温度25°C (標準試験条件 (STC)) の時の値

電気的仕様 CS6RB	270MS
公称最大出力 (Pmax)	202 W
公称最大出力動作電圧 (Vmp)	19.4 V
公称最大出力動作電流 (Imp)	10.42 A
公称開放電圧 (Voc)	23.3 V
公称短絡電流 (Isc)	11.21 A

AM1.5日射強度800 W/m<sup>2</sup>、周囲温度20°C、風速1 m/s (公称モジュール動作温度 (NMOT)) の時の値

## MODULE | MECHANICAL DATA

機械的仕様	
セルタイプ	単結晶
セルの配列	72 [2 × (9 × 4)]
外形寸法	1722 × 767 × 30 mm
質量	14.5 kg
フロントカバー	3.2mm 強化ガラス
フレームの材質	アルマイト処理アルミ合金
J-ボックス	IP68、2バイパスダイオード
ケーブル	4 mm <sup>2</sup> / 1250 mm 縦置き設置向け300mm (+) / 200mm (-) のオプションあり
コネクタ	T6

## TEMPERATURE CHARACTERISTICS

温度特性	
温度係数 (Pmax)	-0.34 % / °C
温度係数 (Voc)	-0.26 % / °C
温度係数 (Isc)	0.05 % / °C
公称モジュール動作温度 (NMOT)	41 ± 3 °C

## パートナー記入欄

※当データシートに記載された仕様は予告なく変更される場合があります。※当データシートについては、無断で複製、転載することを禁じます。 注意：製品の使用に際しては、事前に安全と設置に関するマニュアルをご一読ください。  
※当データシート裏面に記載している図面はイメージ図です。詳しくは当社「太陽光発電モジュール仕様書」にてご確認ください。