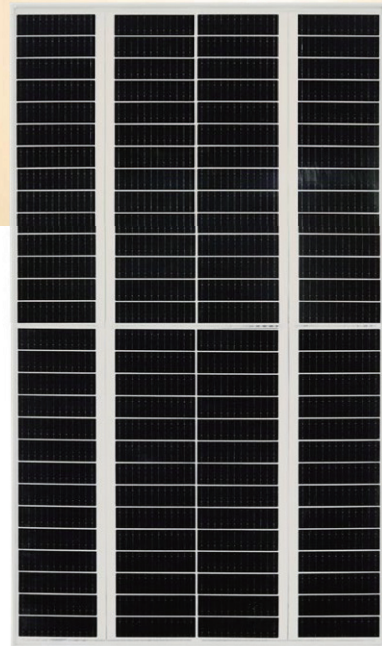




Old Module
Replacement

KuPower Mono PERC 285 W CS6P-285P-PLUS



主な特徴



1638 x 982 mmのモジュールサイズにより
6インチ60セルモジュールの交換品として最適



モジュール単位での交換を実現



モジュール交換のための
BOSコストを最小化



他社ブランドの
旧サイズモジュールにも類似



セル接続間の電力損失を低減



影の影響を低減する設計



マイクロクラックの低減



積雪荷重 5400Pa*
風圧荷重 2400Pa*

25年間モジュール出力保証
10年間製品保証

25年
太陽電池モジュール
出力保証

10年
製品保証

最初の1年間は、本製品の実出力が当社の製品仕様書に表示される出力[※]の98%を下回らないことを保証します。
2年目から25年目までの期間は、実出力の年次の低下が0.55%を上回らないことを保証します。
※ 公称最大出力の公差範囲内の最小許容値。保証に関する詳細は製品保証書をご参照ください。

環境認証

ISO9001: 2015 品質マネジメント認証
ISO14001: 2015 環境マネジメントシステム認証
ISO45001: 2018 労働安全衛生マネジメントシステム認証

品質認証

IEC 61215 / IEC 61730

世界シェア第四位[※]の高い信頼性

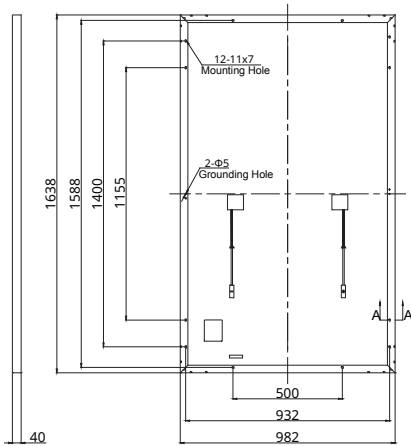
カナディアン・ソーラーは高効率の太陽光発電システムソリューションとサービスを世界中のお客様に提供しています。2001年にカナダで創業以来、高い技術力と信頼性で世界160ヶ国でおよそ55GW以上の採用実績を誇り、製品の品質・価格・性能比においてお客様満足度No.1の大手PVプロジェクト開発者および製造業者として選ばれています。

※ PV Integrated Market Tracker © IHS Inc.

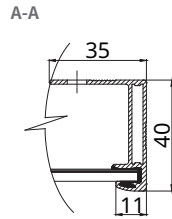
※ カナディアン・ソーラーにて規定された方法で取り付けた場合に限りです。
詳しくはカナディアン・ソーラー太陽電池モジュール取扱説明書(インストレーションマニュアル)をご参照ください。

モジュール製品図面

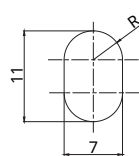
背面図 (mm)



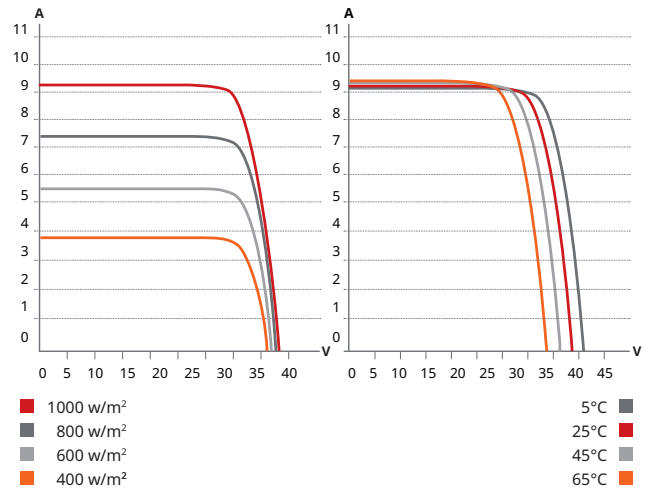
フレーム断面図



マウンティングホール



CS6P-285P-PLUS / I-Vカーブ



ELECTRICAL DATA | STC

電氣的仕様 CS6P	285P-PLUS
公称最大出力 (Pmax)	285 W
公称最大出力動作電圧 (Vmp)	32.0 V
公称最大出力動作電流 (Imp)	8.92 A
公称開放電圧 (Voc)	38.5 V
公称短絡電流 (Isc)	9.40 A
モジュール変換効率	17.7 %
モジュール温度範囲	-40 °C ~ +85 °C
最大システム電圧	DC1000 V または DC1500 V
最大直列ヒューズ定格	20 A
適用等級	Class A
火災安全等級	Class C
出力公差	0 ~ +10 W

AM1.5日射強度1000 W/m²、セル温度25°C (標準試験条件 (STC)) の時の値

ELECTRICAL DATA | NMOT

電氣的仕様 CS6P	285P-PLUS
公称最大出力 (Pmax)	214 W
公称最大出力動作電圧 (Vmp)	30.0 V
公称最大出力動作電流 (Imp)	7.13 A
公称開放電圧 (Voc)	36.4 V
公称短絡電流 (Isc)	7.58 A

AM1.5日射強度800 W/m²、周囲温度20 °C、風速1 m/s (公称モジュール動作温度 (NMOT)) の時の値

MODULE | MECHANICAL DATA

機械的仕様	
セルタイプ	単結晶
セルの配列	112 [4 × (14 × 2)]
外形寸法	1638 × 982 × 40 mm
質量	18.0 kg
フロントカバー	3.2mm 強化ガラス
フレームの材質	アルマイト処理アルミ合金
J-ボックス	IP68、2バイパスダイオード
ケーブル	4 mm ² / 1700 mm 縦置き設置向け400 mm (+) / 280 mm (-) のオプションあり
コネクタ	T4

TEMPERATURE CHARACTERISTICS

温度特性

温度係数 (Pmax)	-0.34 % / °C
温度係数 (Voc)	-0.26 % / °C
温度係数 (Isc)	0.05 % / °C
Nominal Module Operating Temperature (NMOT)	41 ± 3 °C

パートナー記入欄



※当データシートに記載された仕様は予告なく変更される場合があります。※当データシートについては、無断で複製、転載することを禁じます。 注意：製品の使用に際しては、事前に安全と設置に関するマニュアルをご一読ください。
 ※当データシート裏面に記載している図面はイメージ図です。詳しくは当社「太陽光発電モジュール仕様書」にてご確認ください。