

# TOPHiKu6

N-type TOPCon Technology

505 W / 510 W

CS6.1-60TM-505 | 510

## 主な特徴



公称最大出力510W  
モジュール変換効率22.6%



LeTID、PIDに対する高い耐性  
低い出力劣化、高い発電量



温度係数 (Pmax) : -0.29%/°C  
温暖な気候であっても  
エネルギー収率を増加させます



低いLCOE&BOSコスト  
大規模案件向けの費用対効果に優れた製品



マイクロクラックの低減



積雪荷重 5400Pa<sup>\*1</sup>  
風圧荷重 2400Pa<sup>\*1</sup>

30年間モジュール出力保証  
12年間製品保証



最初の1年間は、本製品の実出力が当社の製品仕様書に表示された出力<sup>\*2</sup>の99%を下回らないことを保証します。  
2年目から30年目までの期間は、実出力の年次の低下が0.4%を上回らないことを保証します。

※その他、詳細は製品保証書を参照ください。

※2 公称最大出力の公差範囲内の最小許容値

## 環境認証

ISO9001 : 2015 品質マネジメント認証

ISO14001 : 2015 環境マネジメントシステム認証

ISO45001 : 2018 労働安全衛生マネジメントシステム認証

## 品質認証

IEC 61215 / IEC 61730

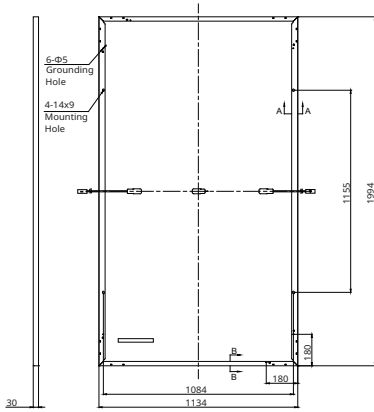
カナディアン・ソーラーは、高品質の太陽光発電モジュール、太陽光発電 / 蓄電池ソリューションをお客様に提供しています。当社は、製品の品質・価格・性能比において、お客様満足度 No.1<sup>\*</sup>のモジュールサプライヤーとして認められ、過去23年間にわたって125GWを超える高品質の太陽電池モジュールを世界中に供給しています。

※ IHS Module Customer Insight Survey

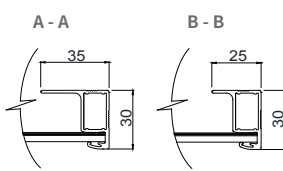
※1 カナディアン・ソーラーにて規定された方法で取り付けた場合に限りです。  
詳しくはカナディアン・ソーラー太陽電池モジュール取扱説明書(インストレーションマニュアル)をご参照ください。

## モジュール製品図面

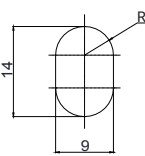
背面図 (mm)



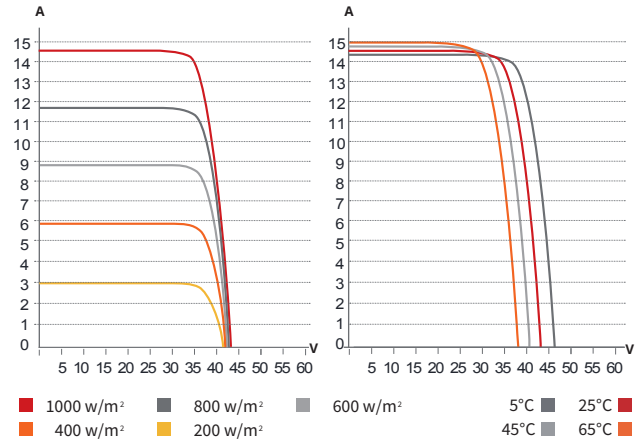
フレーム断面図



マウンティングホール



## CS6.1-60TM-510 / I-Vカーブ



## ELECTRICAL DATA | STC

電气的仕様 CS6.1-60TM	505	510
公称最大出力 (Pmax)	505 W	510 W
公称最大出力動作電圧 (VmP)	36.8 V	37.0 V
公称最大出力動作電流 (Imp)	13.73 A	13.79 A
公称開放電圧 (Voc)	43.4 V	43.6 V
公称短絡電流 (Isc)	14.58 A	14.65 A
モジュール変換効率	22.3%	22.6%
モジュール温度範囲	-40 °C ~ +85 °C	
最大システム電圧	DC1500 V	
最大直列ヒューズ定格	25 A	
適用等級	Class A	
火災安全等級	Class C	
出力公差	0 ~ +10 W	

AM1.5日射強度1000 W/m<sup>2</sup>、セル温度25 °C (標準試験条件 (STC)) の時の値

## ELECTRICAL DATA | NMOT

電气的仕様 CS6.1-60TM	505	510
公称最大出力 (Pmax)	382 W	386 W
公称最大出力動作電圧 (VmP)	34.8 V	35.0 V
公称最大出力動作電流 (Imp)	10.98 A	11.03 A
公称開放電圧 (Voc)	41.1 V	41.3 V
公称短絡電流 (Isc)	11.76 A	11.81 A

AM1.5日射強度800 W/m<sup>2</sup>、周囲温度20 °C、風速1 m/s (公称モジュール動作温度 (NMOT)) の時の値

## MODULE | MECHANICAL DATA

機械的仕様	
セルタイプ	TOPCon cells
セルの配列	120 [2 x (10 x 6)]
外形寸法	1994 x 1134 x 30 mm
質量	23.8 kg
フロントカバー	3.2mm 強化ガラス
フレームの材質	アルマイト処理アルミ合金
J-ボックス	IP68、3バイパスダイオード
ケーブル	4.0 mm <sup>2</sup> / 1250 mm 縦置き設置向け300 mm (+) / 200 mm (-) のオプションあり
コネクタ	T6

## TEMPERATURE CHARACTERISTICS

### 温度特性

温度係数 (Pmax)	-0.29 %/°C
温度係数 (Voc)	-0.25 %/°C
温度係数 (Isc)	0.05 %/°C
公称モジュール動作温度 (NMOT)	41 ± 3 °C

## パートナー記入欄

※当データシートに記載された仕様は予告なく変更される場合があります。※当データシートについては、無断で複製、転載することを禁じます。 注意：製品の使用に際しては、事前に安全と設置に関するマニュアルをご一読ください。  
※当データシート裏面に記載している図面はイメージ図です。詳しくは当社「太陽光発電モジュール仕様書」にてご確認ください。