

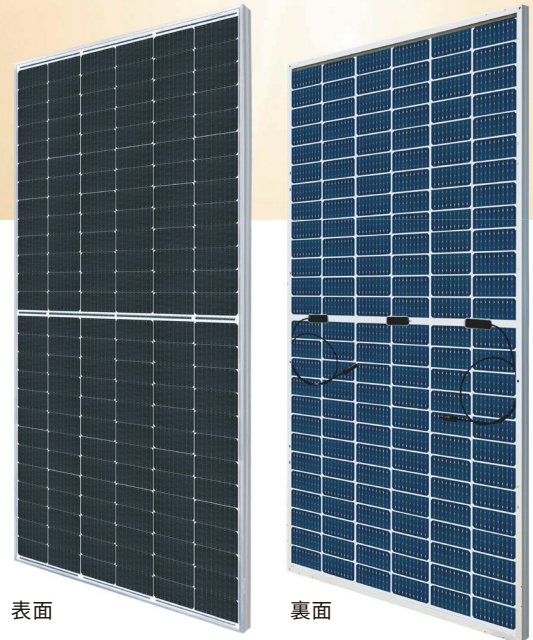


# BiHiKu5

SUPER HIGH POWER BIFACIAL MONO PERC MODULE

480/485 W

CS3Y-480/485MB-AG



## 主な特徴

- 485 W** 公称最大出力485W  
モジュール変換効率20.5%
- \$** LCOEを最大11.5%削減  
システムコストを最大3.2%削減
- ↑** LID/LeTID低減技術により  
劣化率を最大で50%低減
- +** 影の影響を低減する設計
- ☁** より良い遮光耐性
- 🛡** マイクロクラックの低減
- \*\*\*** 積雪荷重 5400Pa<sup>※1</sup>  
風圧荷重 2400Pa<sup>※1</sup>

30年間モジュール出力保証  
12年間製品保証



最初の1年間は、本製品の実出力が当社の製品仕様書に表示される出力<sup>※2</sup>の98%を下回らないことを保証します。  
2年目から30年目までの期間は、実出力の年次の低下が0.45%を上回らないことを保証します。  
※その他、詳細は製品保証書を参照ください。 ※2 公称最大出力の公差範囲内の最小許容値

## 環境認証

ISO9001: 2015 品質マネジメント認証  
ISO14001: 2015 環境マネジメントシステム認証  
ISO45001: 2018 労働安全衛生マネジメントシステム認証

## 品質認証

IEC 61215 / IEC 61730

## 世界シェア第四位<sup>※3</sup>の高い信頼性

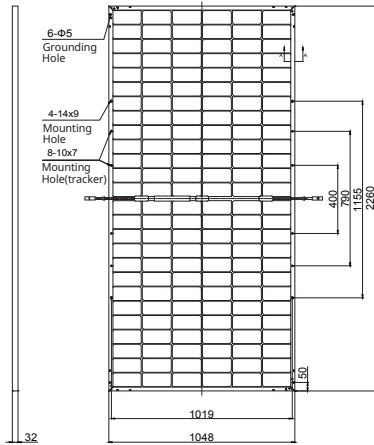
カナディアン・ソーラーは高効率の太陽光発電システムソリューションとサービスを世界中のお客様に提供しています。2001年にカナダで創業以来、高い技術力と信頼性で世界150ヶ国でおよそ52GW以上の採用実績を誇り、製品の品質・価格・性能比においてお客様満足度No.1の大手PVプロジェクト開発者および製造業者として選ばれています。

※3 PV Integrated Market Tracker © IHS Inc.

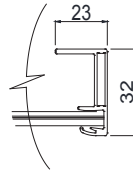
※1 カナディアン・ソーラーにて規定された方法で取り付けた場合に限りです。  
詳しくはカナディアン・ソーラー太陽電池モジュール取扱説明書(インストレーションマニュアル)をご参照ください。

## モジュール製品図面

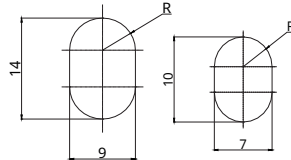
背面図 (mm)



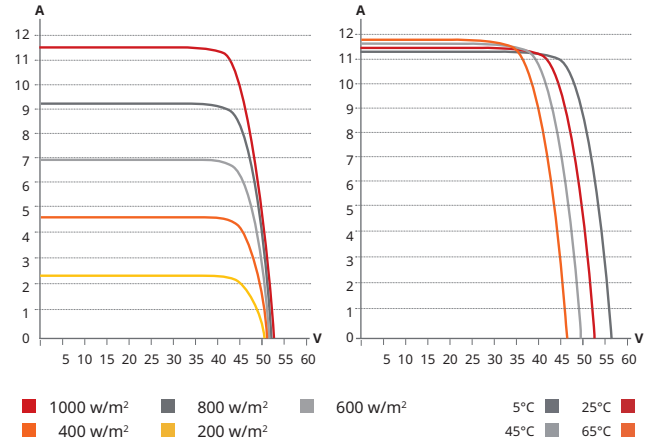
フレーム断面図 A-A



マウンティングホール



## CS3Y-480MB-AG / I-Vカーブ



## ELECTRICAL DATA | STC

電気的仕様	裏面発電による増加率 <sup>※1</sup>		
	5%	10%	20%
<b>CS3Y-480MB-AG</b>			
公称最大出力 (Pmax)	480 W	504 W	528 W
公称最大出力動作電圧 (VmP)	44.2 V	44.2 V	44.2 V
公称最大出力動作電流 (Imp)	10.87 A	11.41 A	13.04 A
公称開放電圧 (Voc)	52.9 V	52.9 V	52.9 V
公称短絡電流 (Isc)	11.57 A	12.15 A	13.88 A
モジュール変換効率	20.3 %	21.3 %	24.3 %
<b>CS3Y-485MB-AG</b>			
公称最大出力 (Pmax)	485 W	509 W	534 W
公称最大出力動作電圧 (VmP)	44.4 V	44.4 V	44.4 V
公称最大出力動作電流 (Imp)	10.94 A	11.49 A	13.13 A
公称開放電圧 (Voc)	53.1 V	53.1 V	53.1 V
公称短絡電流 (Isc)	11.62 A	12.20 A	13.94 A
モジュール変換効率	20.5 %	21.5 %	24.6 %

AM1.5日射強度1000 W/m<sup>2</sup>、セル温度25°C (標準試験条件 (STC)) の時の値  
 ※1 STC条件下において、表面出力に裏面発電が追加された場合の出力特性です。  
 裏面発電の増加率は設置環境により異なります。

## ELECTRICAL DATA

電気的仕様	
モジュール温度範囲	-40°C ~ +85°C
最大システム電圧	DC1500 V
最大直列ヒューズ定格	25 A
適用等級	Class A
火災安全等級	Class C
出力公差	0 ~ +10 W
パワー・バイフェイシャリティ <sup>※</sup>	70 %

※STC条件下における、表面側の公称最大出力に対する裏面側最大出力の比  
 バイフェイシャリティ出力公差 ±5 %

## ELECTRICAL DATA | NMOT

電気的仕様	CS3Y	480MB-AG	485MB-AG
公称最大出力 (Pmax)		359 W	363 W
公称最大出力動作電圧 (VmP)		41.4 V	41.6 V
公称最大出力動作電流 (Imp)		8.68 A	8.73 A
公称開放電圧 (Voc)		50.0 V	50.2 V
公称短絡電流 (Isc)		9.33 A	9.37 A

AM1.5日射強度800 W/m<sup>2</sup>、周囲温度20°C、風速1 m/s (公称モジュール動作温度 (NMOT)) の時の値

## MODULE | MECHANICAL DATA

機械的仕様	
セルタイプ	単結晶
セルの配列	156 [2 × (13 × 6)]
外形寸法	2260 × 1048 × 32 mm
質量	29.9 kg
表面/裏面ガラス	2.0mm倍強度ガラス
フレームの材質	アルマイト処理アルミ合金
J-ボックス	IP68、3バイパスダイオード
ケーブル	4 mm <sup>2</sup> / 1400 mm 縦置き設置向け410 mm (+) / 290 mm (-) のオプションあり
コネクタ	T4

## TEMPERATURE CHARACTERISTICS

温度特性	
温度係数 (Pmax)	-0.34 %/°C
温度係数 (Voc)	-0.26 %/°C
温度係数 (Isc)	0.05 %/°C
公称モジュール動作温度 (NMOT)	41 ± 3 °C

## パートナー記入欄

※当データシートに記載された仕様は予告なく変更される場合があります。  
 ※当データシートについては、無断で複製、転載することを禁じます。  
 注意：製品の使用に際しては、事前に安全と設置に関するマニュアルをご一読ください。  
 ※当データシート裏面に記載している図面はイメージ図です。詳しくは当社「太陽光発電モジュール仕様書」にてご確認ください。