



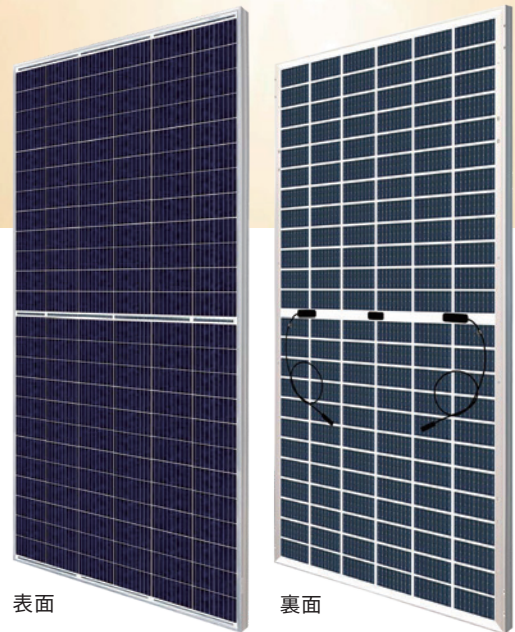
BiHiKu

SUPER HIGH POWER BIFACIAL POLY PERC MODULE

表面出力 405 W ~ 410 W

裏面は表面出力の最大30%程度発電可能^{※1}

CS3W-405/410PB-AG



主な特徴



従来のモジュールよりも
24%出力アップ



低いNMOTによる高出力: $41 \pm 3^\circ\text{C}$
低い温度係数 (Pmax) : $-0.36\%/^\circ\text{C}$



影の影響を低減する設計



低温稼働により
ホットスポットのリスク低減



マイクロクラックの低減



積雪荷重 5400Pa^{※2}
風圧荷重 3600Pa^{※2}

30年間モジュール出力保証 (Bifacial)
12年間製品保証



環境認証

ISO 9001: 2015 品質マネジメント認証
ISO 14001: 2015 環境マネジメントシステム認証
OHSAS 18001: 2007 労働安全衛生マネジメントシステム認証

品質認証

IEC 61215 / IEC 61730: VDE / CE / MCS / INMETRO
UL 1703 / IEC 61215 performance: CEC listed (US) / FSEC (US Florida)
UL 1703: CSA / IEC 61701 ED2: VDE / IEC 62716: VDE / IEC 60068-2-68: SGS
Take-e-way

世界シェア第四位^{※3}の高い信頼性

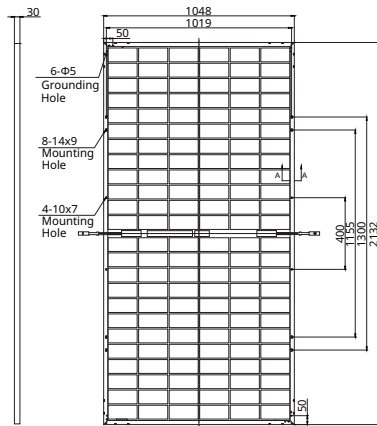
カナディアン・ソーラーは高効率の太陽光発電システムソリューションとサービスを世界中のお客様に提供しています。2001年にカナダで創業以来、高い技術力と信頼性で世界150ヶ国でおよそ40GW以上の採用実績を誇り、製品の品質・価格・性能比においてお客様満足度No.1の大手PVプロジェクト開発者および製造業者として選ばれています。

※3 PV Integrated Market Tracker © IHS Inc.

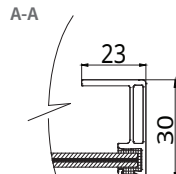
※1 裏面発電の増加率は設置環境により異なります。
※2 カナディアン・ソーラーにて規定された方法で取り付けた場合に限りです。
詳しくはカナディアン・ソーラー太陽電池モジュール取扱説明書(インストレーションマニュアル)をご参照ください。

モジュール製品図面

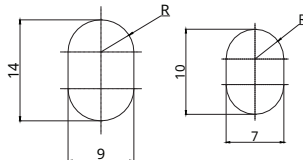
背面図 (mm)



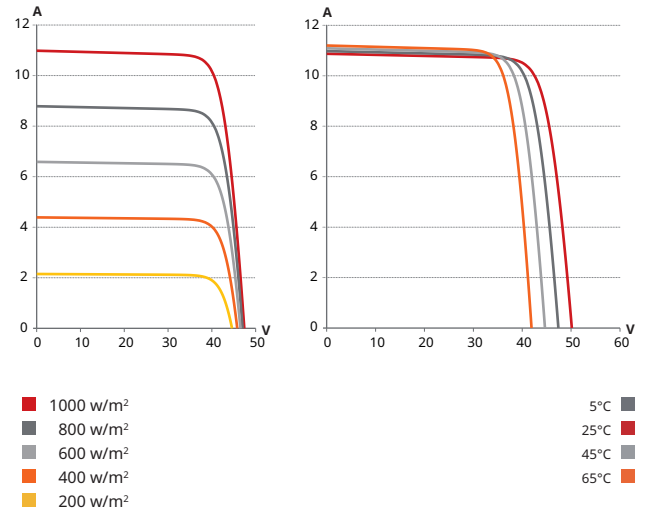
フレーム断面図



マウンティングホール



CS3W-410PB-AG / I-Vカーブ



ELECTRICAL DATA | STC

電気的仕様	裏面発電による増加率*1				
		5%	10%	20%	30%
CS3W-405PB-AG					
公称最大出力 (Pmax)	405 W	425 W	445 W	486 W	527 W
公称最大出力動作電圧 (VmP)	38.9 V	38.9 V	38.9 V	38.9 V	38.9 V
公称最大出力動作電流 (Imp)	10.42 A	10.94 A	11.46 A	12.5 A	13.56 A
公称開放電圧 (Voc)	47.4 V	47.4 V	47.4 V	47.4 V	47.4 V
公称短絡電流 (Isc)	10.98 A	11.53 A	12.08 A	13.18 A	14.27 A
モジュール変換効率	18.1 %	19.0 %	19.9 %	21.8 %	23.6 %
CS3W-410PB-AG					
公称最大出力 (Pmax)	410 W	431 W	451 W	492 W	533 W
公称最大出力動作電圧 (VmP)	39.1 V	39.1 V	39.1 V	39.1 V	39.1 V
公称最大出力動作電流 (Imp)	10.49 A	11.03 A	11.54 A	12.59 A	13.64 A
公称開放電圧 (Voc)	47.6 V	47.6 V	47.6 V	47.6 V	47.6 V
公称短絡電流 (Isc)	11.06 A	11.61 A	12.17 A	13.27 A	14.38 A
モジュール変換効率	18.3 %	19.3 %	20.2 %	22.0 %	23.9 %

AM1.5日射強度1000 W/m²、セル温度25℃(標準試験条件(STC))の時の値
 ※1 STC条件下において、表面出力に裏面発電が追加された場合の出力特性です。
 裏面発電の増加率は設置環境により異なります。

ELECTRICAL DATA

電気的仕様	
モジュール温度範囲	-40℃~+85℃
最大システム電圧	DC1000VまたはDC1500V
最大直列ヒューズ定格	25A
適用等級	Class A
火災安全等級	Class C
出力公差	0~+10W
パワー・バイフェイシャリティ* 70%	70%

*STC条件下における、表面側の公称最大出力に対する裏面側最大出力の比
 バイフェイシャリティ出力公差±5%

ELECTRICAL DATA | NMOT

電気的仕様	CS3W	405PB-AG	410PB-AG
公称最大出力 (Pmax)		303 W	307 W
公称最大出力動作電圧 (VmP)		36.3 V	36.5 V
公称最大出力動作電流 (Imp)		8.33 A	8.39 A
公称開放電圧 (Voc)		44.7 V	44.8 V
公称短絡電流 (Isc)		8.85 A	8.92 A

AM1.5日射強度800 W/m²、周囲温度20℃、風速1 m/s(公称モジュール動作温度(NMOT))の時の値

MODULE | MECHANICAL DATA

機械的仕様	
セルタイプ	多結晶
セルの配列	144[2×(12×6)]
外形寸法	2132×1048×30mm
質量	28.4 kg
表面/裏面ガラス	2.0mm倍強度ガラス
フレームの材質	アルマイト処理アルミ合金
J-ボックス	IP68, 3バイパスダイオード
ケーブル	4 mm ² /1400 mm 縦置き設置向け400 mm(+) 280 mm(-)のオプションあり
コネクター	T4

TEMPERATURE CHARACTERISTICS

温度特性	
温度係数 (Pmax)	-0.36%/℃
温度係数 (Voc)	-0.28%/℃
温度係数 (Isc)	0.05%/℃
公称モジュール動作温度 (NMOT)	41 ± 3℃

パートナー記入欄

*当データシートに記載された仕様は予告なく変更される場合があります。*当データシートについては、無断で複製、転載することを禁じます。 注意：製品の使用に際しては、事前に安全と設置に関するマニュアルをご一読ください。
 ※当データシート裏面に記載している図面はイメージ図です。詳しくは当社「太陽光発電モジュール仕様書」にてご確認ください。