



KuPower

HIGH EFFICIENCY POLY MODULE

CS3K-300/305P

(1000 V / 1500 V)

革新的な LIC (低内部電流) モジュール技術を用いて
同サイズの単結晶モジュールと同等の出力クラス多結晶モジュールです。

主な特徴



接続セル間の電力損失を低減



低いNMOTによる高出力: $42 \pm 3^\circ\text{C}$
低い温度係数 (Pmax) : $-0.37\%/^\circ\text{C}$



影の影響を低減する設計



低温稼働により
ホットスポットのリスク低減



マイクロクラックの低減



積雪荷重 6000Pa^{※1}
風圧荷重 4000Pa^{※1}

25年間モジュール出力保証
12年間製品保証

25年
太陽電池モジュール
出力保証

12年
製品保証

環境認証

ISO 9001: 2015 品質マネジメント認証
ISO 14001: 2015 環境マネジメントシステム認証
OHSAS 18001: 2007 労働安全衛生マネジメントシステム認証

品質認証

IEC 61215 / IEC 61730: VDE / CE / CQC / MCS / INMETRO
UL 1703 / IEC 61215 performance: CEC listed (US) / FSEC (US Florida)
UL 1703: CSA / IEC 61701 ED2: VDE / IEC 62716: VDE / IEC 60068-2-68: SGS
Take-e-way

世界シェア第四位^{※2}の高い信頼性

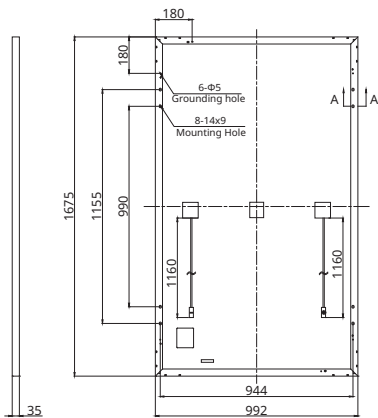
カナディアン・ソーラーは高効率の太陽光発電システムソリューションとサービスを世界中のお客様に提供しています。2001年にカナダで創業以来、高い技術力と信頼性で世界150ヶ国でおよそ38GW以上の採用実績を誇り、製品の品質・価格・性能比においてお客様満足度 No.1の大手PVプロジェクト開発者および製造業者として選ばれています。

※2 PV Integrated Market Tracker © IHS Inc.

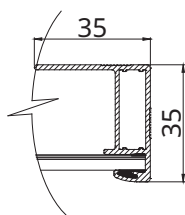
※1 カナディアン・ソーラーにて規定された方法で取り付けた場合に限りです。
詳しくはカナディアン・ソーラー太陽電池モジュール取扱説明書(インストレーションマニュアル)をご参照ください。

モジュール製品図面

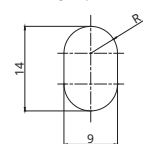
背面図 (mm)



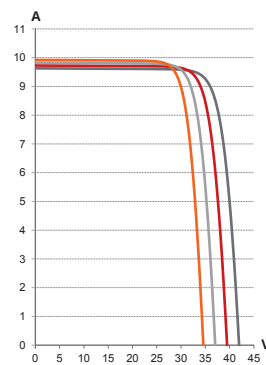
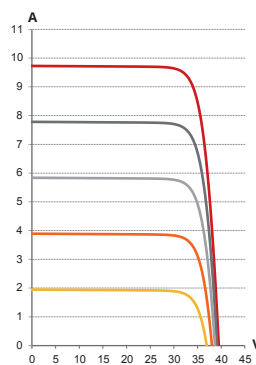
フレーム断面図 A-A



マウンティングホール



CS3K-305P / I-Vカーブ



■ 1000 w/m²
■ 800 w/m²
■ 600 w/m²
■ 400 w/m²
■ 200 w/m²

■ 5°C
■ 25°C
■ 45°C
■ 65°C

ELECTRICAL DATA | STC

電氣的仕様 CS3K	300P	305P
公称最大出力 (Pmax)	300 W	305 W
公称最大出力動作電圧 (VmP)	32.7 V	32.9 V
公称最大出力動作電流 (Imp)	9.18 A	9.28 A
公称開放電圧 (Voc)	39.3 V	39.5 V
公称短絡電流 (Isc)	9.65 A	9.73 A
モジュール変換効率	18.05 %	18.36 %
モジュール温度範囲	-40 °C ~ +85 °C	
最大システム電圧	DC1000 V (1500 Vのオプションあり)	
最大直列ヒューズ定格	30 A	
適用等級	Class A	
火災安全等級	Class C	
出力公差	0 ~ +5 W	

AM1.5日射強度1000 W/m²、セル温度25 °C (標準試験条件(STC))の時の値

ELECTRICAL DATA | NMOT

電氣的仕様 CS3K	300P	305P
公称最大出力 (Pmax)	223 W	227 W
公称最大出力動作電圧 (VmP)	30.4 V	30.6 V
公称最大出力動作電流 (Imp)	7.34 A	7.42 A
公称開放電圧 (Voc)	36.8 V	37.0 V
公称短絡電流 (Isc)	7.78 A	7.85 A

AM1.5日射強度800 W/m²、周囲温度20 °C、風速1 m/s (公称モジュール動作温度(NMOT))の時の値

MODULE | MECHANICAL DATA

機械的仕様	
セルタイプ	多結晶
セルの配列	120 [2 × (10 × 6)]
外形寸法	1675 × 992 × 35 mm
質量	18.5 kg
フロントカバー	3.2 mm 強化ガラス
フレームの材質	アルマイト処理アルミ合金
J-ボックス	IP68、3バイパスダイオード
ケーブル	4 mm ² / 1160 mm
コネクタ	T4

TEMPERATURE CHARACTERISTICS

温度特性	
温度係数 (Pmax)	-0.37 % / °C
温度係数 (Voc)	-0.29 % / °C
温度係数 (Isc)	0.05 % / °C
Nominal Module Operating Temperature	42 ± 3 °C

パートナー記入欄



※当データシートに記載された仕様は予告なく変更される場合があります。※当データシートについては、無断で複製、転載することを禁じます。 注意：製品の使用に際しては、事前に安全と設置に関するマニュアルをご一読ください。
※当データシート裏面に記載している図面はイメージ図です。詳しくは当社「太陽光発電モジュール仕様書」にてご確認ください。