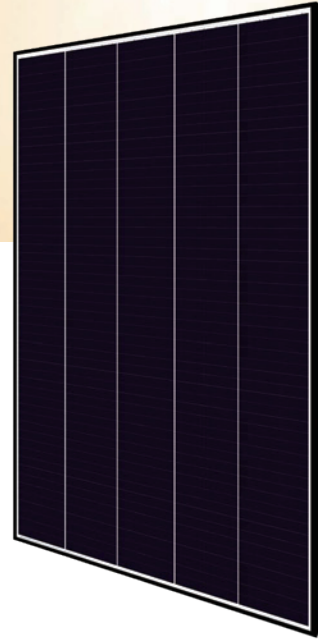


# HDM

## HIGH DENSITY MONO PERC MODULE

### CS1VL-210MS

HDM1V-MSと組み合わせることで様々な屋根にフィットしたレイアウトを可能にする住宅向け高出力単結晶PERCモジュールです。



#### 主な特徴



低いNMOTによる高出力:  $43 \pm 3^\circ\text{C}$   
低い温度係数 (Pmax) :  $-0.37\%/^\circ\text{C}$



影の影響を低減する設計



低温稼働により  
ホットスポットのリスク低減



マイクロクラックの低減



積雪荷重 5400Pa<sup>※1</sup>  
風圧荷重 2400Pa<sup>※1</sup>

25年間モジュール出力保証  
15年間製品保証

**25**年  
太陽電池モジュール  
出力保証

**15**年  
製品保証

#### 環境認証

ISO 9001: 2015 品質マネジメント認証  
ISO 14001: 2015 環境マネジメントシステム認証  
OHSAS 18001: 2007 労働安全衛生マネジメントシステム認証

#### 品質認証

IEC 61215 / IEC 61730: VDE / CE  
IEC 61701 ED2: VDE / IEC 62716: VDE

#### 世界シェア第四位<sup>※2</sup>の高い信頼性

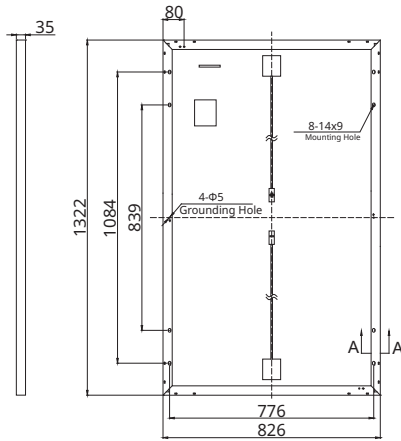
カナディアン・ソーラーは高効率の太陽光発電システムソリューションとサービスを世界中のお客様に提供しています。2001年にカナダで創業以来、高い技術力と信頼性で世界150ヶ国でおよそ38GW以上の採用実績を誇り、製品の品質・価格・性能比においてお客様満足度No.1の大手PVプロジェクト開発者および製造業者として選ばれています。

※2 PV Integrated Market Tracker © IHS Inc.

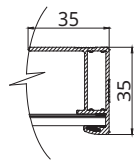
※1 カナディアン・ソーラーにて規定された方法で取り付けた場合に限りです。  
詳しくはカナディアン・ソーラー太陽電池モジュール取扱説明書(インストレーションマニュアル)をご参照ください。

## モジュール製品図面

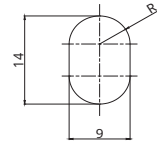
背面図 (mm)



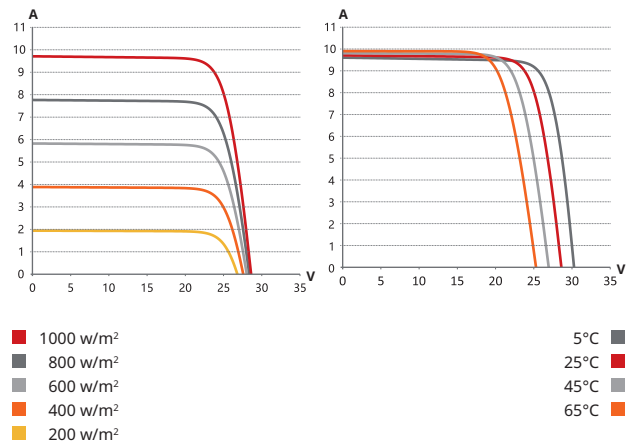
フレーム断面図 A-A



マウンティングホール



## CS1VL-210MS / I-Vカーブ



## ELECTRICAL DATA | STC

電氣的仕様 CS1VL	210MS
公称最大出力 (Pmax)	210 W
公称最大出力動作電圧 (VmP)	23.3 V
公称最大出力動作電流 (Imp)	9.01 A
公称開放電圧 (Voc)	28.4 V
公称短絡電流 (Isc)	9.58 A
モジュール変換効率	19.23 %
モジュール温度範囲	-40 °C ~ +85 °C
最大システム電圧	DC1000 V
最大直列ヒューズ定格	15 A
適用等級	Class A
火災安全等級	Class C
出力公差	± 3 %

AM1.5日射強度1000 W/m<sup>2</sup>、セル温度25 °C (標準試験条件 (STC)) の時の値

## ELECTRICAL DATA | NMOT

電氣的仕様 CS1VL	210MS
公称最大出力 (Pmax)	155 W
公称最大出力動作電圧 (VmP)	21.6 V
公称最大出力動作電流 (Imp)	7.21 A
公称開放電圧 (Voc)	26.5 V
公称短絡電流 (Isc)	7.73 A

AM1.5日射強度800 W/m<sup>2</sup>、周囲温度20 °C、風速1 m/s (公称モジュール動作温度 (NMOT)) の時の値

## MODULE | MECHANICAL DATA

機械的仕様	
セルタイプ	単結晶
外形寸法	1322 × 826 × 35 mm
質量	12.6 kg
フロントカバー	3.2 mm 強化ガラス
フレームの材質	アルマイト処理アルミ合金
J-ボックス	IP68、2バイパスダイオード
ケーブル	4 mm <sup>2</sup> / 1200 mm
コネクタ	T4

## TEMPERATURE CHARACTERISTICS

温度特性	
温度係数 (Pmax)	-0.37 % / °C
温度係数 (Voc)	-0.29 % / °C
温度係数 (Isc)	0.05 % / °C
Nominal Module Operating Temperature	43 ± 3 °C

## パートナー記入欄

※当データシートに記載された仕様は予告なく変更される場合があります。※当データシートについては、無断で複製、転載することを禁じます。 注意：製品の使用に際しては、事前に安全と設置に関するマニュアルをご一読ください。  
 ※当データシート裏面に記載している図面はイメージ図です。詳しくは当社「太陽光発電モジュール仕様書」にてご確認ください。