



# HiKu

**HIGH POWER MONO PERC MODULE**  
**450/455 W**  
**CS3W-450/455MS**

## 主な特徴



従来のモジュールよりも  
26%出力アップ



LCOEを最大4.5%削減  
システムコストを最大2.7%削減



低いNMOTによる高出力:  $42 \pm 3^\circ\text{C}$   
低い温度係数 (Pmax) :  $-0.35\%/^\circ\text{C}$



影の影響を低減する設計



低温稼働により  
ホットスポットのリスク低減



マイクロクラックの低減



積雪荷重 5400Pa<sup>※1</sup>  
風圧荷重 3600Pa<sup>※1</sup>

25年間モジュール出力保証  
12年間製品保証

**25**年  
太陽電池モジュール  
出力保証

**12**年  
製品保証

最初の1年間は、本製品の実出力が当社の製品仕様書に表示される出力<sup>※2</sup>の98%を下回らないことを保証します。  
2年目から25年目までの期間は、実出力の年次の低下が0.55%を上回らないことを保証します。

※その他、詳細は製品保証書を参照ください。

※2 公称最大出力の公差範囲内の最小許容値

## 環境認証

ISO9001: 2015 品質マネジメント認証

ISO14001: 2015 環境マネジメントシステム認証

ISO45001: 2018 労働安全衛生マネジメントシステム認証

## 品質認証

IEC 61215 / IEC 61730

## 世界シェア第四位<sup>※3</sup>の高い信頼性

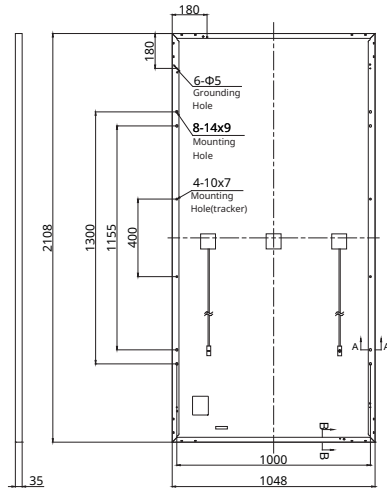
カナディアン・ソーラーは高効率の太陽光発電システムソリューションとサービスを世界中のお客様に提供しています。2001年にカナダで創業以来、高い技術力と信頼性で世界150ヶ国でおよそ50GW以上の採用実績を誇り、製品の品質・価格・性能比においてお客様満足度No.1の大手PVプロジェクト開発者および製造業者として選ばれています。

※3 PV Integrated Market Tracker © IHS Inc.

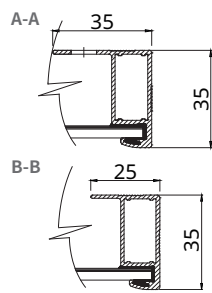
※1 カナディアン・ソーラーにて規定された方法で取り付けた場合に限りです。  
詳しくはカナディアン・ソーラー太陽電池モジュール取扱説明書(インストレーションマニュアル)をご参照ください。

## モジュール製品図面

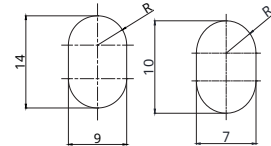
背面図 (mm)



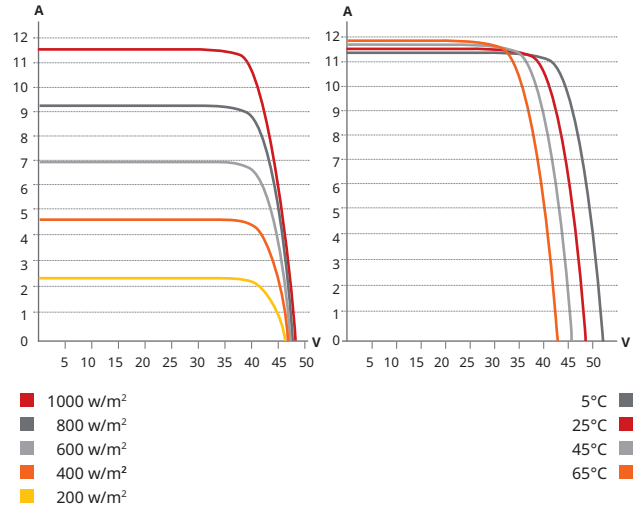
フレーム断面図



マウンティングホール



## CS3W-455MS / I-Vカーブ



## ELECTRICAL DATA | STC

電氣的仕様 CS3W	450MS	455MS
公称最大出力 (Pmax)	450W	455W
公称最大出力動作電圧 (VmP)	41.1 V	41.3 V
公称最大出力動作電流 (Imp)	10.96 A	11.02 A
公称開放電圧 (Voc)	49.1 V	49.3 V
公称短絡電流 (Isc)	11.60 A	11.66 A
モジュール変換効率	20.4 %	20.6 %
モジュール温度範囲	-40 °C ~ +85 °C	
最大システム電圧	DC1500 V	
最大直列ヒューズ定格	20 A	
適用等級	Class A	
火災安全等級	Class C	
出力公差	0 ~ +10 W	

AM1.5日射強度1000 W/m<sup>2</sup>、セル温度25°C (標準試験条件 (STC)) の時の値

## ELECTRICAL DATA | NMOT

電氣的仕様 CS3W	450MS	455MS
公称最大出力 (Pmax)	336 W	339 W
公称最大出力動作電圧 (VmP)	38.3 V	38.5 V
公称最大出力動作電流 (Imp)	8.76 A	8.82 A
公称開放電圧 (Voc)	46.2 V	46.4 V
公称短絡電流 (Isc)	9.36 A	9.41 A

AM1.5日射強度800 W/m<sup>2</sup>、周囲温度20 °C、風速1 m/s (公称モジュール動作温度 (NMOT)) の時の値

## MODULE | MECHANICAL DATA

機械的仕様	
セルタイプ	単結晶
セルの配列	144 [2 × (12 × 6)]
外形寸法	2108 × 1048 × 35 mm
質量	24.3 kg
フロントカバー	3.2mm 強化ガラス
フレームの材質	アルマイト処理アルミ合金
J-ボックス	IP68, 3バイパスダイオード
ケーブル	4 mm <sup>2</sup> / 1400 mm 縦置き設置向け500 mm (+) / 350 mm (-) のオプションあり
コネクター	T4

## TEMPERATURE CHARACTERISTICS

温度特性

温度係数 (Pmax)	-0.35 % / °C
温度係数 (Voc)	-0.27 % / °C
温度係数 (Isc)	0.05 % / °C
Nominal Module Operating Temperature (NMOT)	42 ± 3 °C

## パートナー記入欄

※当データシートに記載された仕様は予告なく変更される場合があります。※当データシートについては、無断で複製、転載することを禁じます。 注意：製品の使用に際しては、事前に安全と設置に関するマニュアルをご一読ください。  
※当データシート裏面に記載している図面はイメージ図です。詳しくは当社「太陽光発電モジュール仕様書」にてご確認ください。