

# 住宅用新モジュールのシステム構成品について



1. 新旧システム構成の変更点概要
  - 1) 太陽電池モジュール&電材
  - 2) 太陽電池モジュール&架台
  
2. 新製品の概要
  - 1) 太陽電池モジュール
  - 2) 接続箱
  - 3) 架台
  
3. 新製品のCSJ品番一覧

# モジュール&電材\_CS6Rシリーズからの変更点

## ✓ 4回路入力/許容電流12A 接続箱の再販売

太陽電池モジュール		CS6Rシリーズ ・ CS6R-410MS ・ CS6RA-315MS ・ CS6RB-270MS	CS6.2シリーズ ・ CS6.2-48TM-450 ・ CS6.2-36TM-335 ・ CS6.2-32TM-300	
PCS 関連	パワーコンディショナ	CSP-40N1K / CSP-55N1K CSP-44G4K / CSP-55G4K		
	接続箱 (屋内PCS用)	KTN-CBD3C01 (3回路/15A)	○	△
		<b>KTN-CBD4C (4回路/12A)</b>	×	<b>○</b>
	リモコン	CSPBR20F		
	カラーモニタ	CSPCM07ECSPDUE		
	通信ケーブル	現地調達		
	その他オプション品	各種 (変更無し)		
ハイブリッド蓄電システム		EP CUBE		

凡例：○接続可/CanaTARO対応。△接続可/CanaTARO非対応。

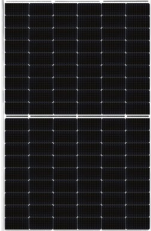
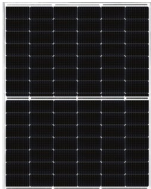

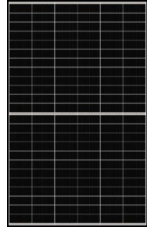

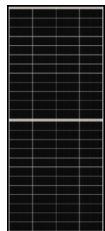
# モジュール&架台\_CS6Rシリーズからの変更点

- ✓ 立平葺・重ね式折板 : コストダウンしたLightタイプ
  - ✓ 金属横葺キャッチ金具 : スワロー工業製 ⇒ ダイドーハント製
  - ✓ 瓦棒/ピーチロック : 取扱い終了
- } スワロー工業製架台の販売終了

架台メーカー	屋根材	CS6Rシリーズ	CS6.2シリーズ
屋根技研	スレート/アスファルトシングル	スレート金具4/スレート板金金具	
	金属屋根	スレート板金金具	
	瓦屋根	支持金具/支持瓦	
高島	スレート/アスファルトシングル	マルチアンカー	
	金属屋根		
	瓦屋根		
ダイドーハント	金属立平	THホールド	THホールドLight
	金属横葺	-	DY5
	石付き板金	DK1	
	重ね式折板	KSホールド	KSホールドLight
	ハゼ式折板	HSホールド	
スワロー工業	金属横葺	D-SWAT 横葺・段葺き兼用	取扱終了 DY5に移行
	瓦棒/ピーチロック	D-SWAT 瓦棒各種/ ピーチロック	取扱終了



- ✓ ベースタイプは従来品から45W増加
- ✓ 次世代182×210mmセルを1/3カット。低電流+高電圧を実現
- ✓ 出力保証はこれまでの25年から30年に延長

シリーズ	CS6Rシリーズ			CS6.2シリーズ		
型式	CS6R-MS	CS6RA-MS	CS6RB-MS	CS6.2-48TM	CS6.2-36TM	CS6.2-32TM
						
P-max	410W	315W	270W	<b>450W</b>	<b>335W</b>	<b>300W</b>
モジュール変換効率	21.0%	20.5%	20.4%	<b>22.5%</b>	<b>22.1%</b>	<b>22.2%</b>
セル	182*182 PERC			<b>182*210 N-type 長方形 TOP 1/3cut</b>		
セル枚数	108	84	72	144	108	96
モジュール寸法 (mm)	1722 x 1134 x 30	1352 x 1134 x 30	1722 x 767 x 30	1762 x 1134 x 30	1334 x 1134 x 30	1762 x 767 x 30
重量 (kg)	21.3	16.9	14.5	21.3	16.3	14.7
Vmp (V)	31.2V	24.1V	20.7V	<b>44.8V</b>	<b>33.3V</b>	<b>29.9V</b>
Imp (A)	13.15A	13.08A	13.06A	<b>10.05A</b>	<b>10.07A</b>	<b>10.04A</b>
温度係数 (P-max)	-0.34% / °C	-0.34% / °C	-0.34% / °C	<b>-0.29% / °C</b>	<b>-0.29% / °C</b>	<b>-0.29% / °C</b>
保証条件 (製品/出力)	25/25	25/25	25/25	<b>25/30</b>	<b>25/30</b>	<b>25/30</b>

# 接続箱

新モジュールの電流値が低く現行の接続箱ではオーバースペックです。  
逆に電圧は高いため多くの直列枚数は接続できません。  
**そのため4回路/12A対応の接続箱を再度販売します。**

## 仕様

販売状況	型式	最大許容短絡電流	入力回路数	CS6Rシリーズ	CS6.2シリーズ
現行品	KTN-CBD3C01	15A	3	○	△
再販売	<b>KTN-CBD4C</b>	<b>12A</b>	<b>4</b>	<b>×</b>	<b>○</b>

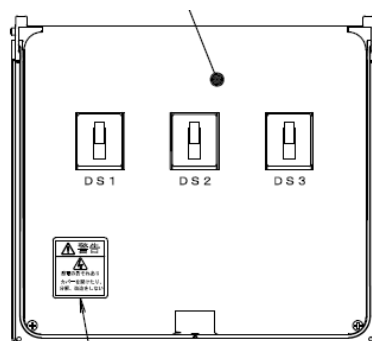
凡例：○接続可/CanaTARO対応。△接続可/CanaTARO非対応。

新旧とも外観、寸法は同じ

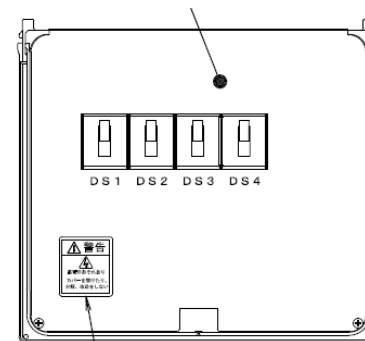


外観

KTN-CBD3C01



**KTN-CBD4C**



蓋を開けた状態

## スワロー工業製架台の販売終了

### 【切換え】

金属横葺用キャッチ：“D-SWAT 横葺・段葺兼用” ⇒ **ダイドーハント製 “DY5”**

### 【販売終了】

以下は後継機種なしで販売終了します。

- ・D-SWAT 瓦棒各種
- ・D-SWAT ピーチロック

## 新商品 ※CS6.1シリーズ用として販売開始済み

**コストダウンのためにダイドーハント製の以下架台を採用しました**  
新架台は新モジュールとの組み合わせの設定のみです。

### THホールドLight

THWホールドは引き続き、多雪地域用途して共有部材として使用

### KSホールドLight

KSホールドのコストダウン品として全面切り替え。ただしCS6R用は旧機種のまま。

## 【傾斜屋根用】

メーカー	架台名	固定方法	固定部位	架台形状	塩害地対応	対応屋根材					
						スレート	アスファルトシングル	瓦	金属横葺	金属立平葺	金属瓦棒葺
高島	マルチアンカー金具	ビス 野地	野地	縦ラック	○	○	○	×	○	○	○
	瓦アンカー金具	アンカー 垂木/野地	野地&垂木 /野地	縦ラック	○	×	×	○	×	×	×
	パワーベース (A、B、C、D)	支持瓦 垂木/野地	野地&垂木	縦ラック	○	×	×	○	×	×	×
屋根技術研究所	スレート金具4 (野地固定のみ)	ビス	野地	ラック レス	○	○	○	×	×	×	×
	スレート板金金具	ビス	野地&垂木 /野地	縦ラック	○	○	○	×	○	○	○
	支持瓦 (A、B、C、D)	支持瓦	野地&垂木	縦ラック	○	×	×	○	×	×	×
	支持金具 (和瓦、平板1種、2種)	差込金具	野地&垂木	縦ラック	○	×	×	○	×	×	×
	ROOGA用架台	支持瓦	—	縦ラック	○	×	×	ROOGA専用	×	×	×
ガイドーハント	THホールドLight/ THWホールド	キャッチ	嵌合部	ラック レス	○	×	×	×	×	○ 含無落雪屋根	×
	DY5 (L-340,L-500)	キャッチ	嵌合部	ショート レール	○	×	×	×	○	×	×
	DK1	ビス	嵌合部 &野地	ショート レール	×	×	×	×	石粒付き 鋼板屋根用	×	×

## 【折板屋根用】

メーカー	架台名	固定方法	固定部位	架台形状	塩害地対応	対応屋根材	
						重ね式折板	ハゼ式折板
ガイドーハント	KSホールドLight	ルーフボルト	山部	ラック レス	○	○	×
	HSホールド/ HSWホールド	キャッチ	嵌合部	ラック レス	○	×	○

**新架台**

※CS6.1シリーズ用として販売開始済み



# 新架台\_THホールドLight ※CS6.1シリーズ用として販売開始済み

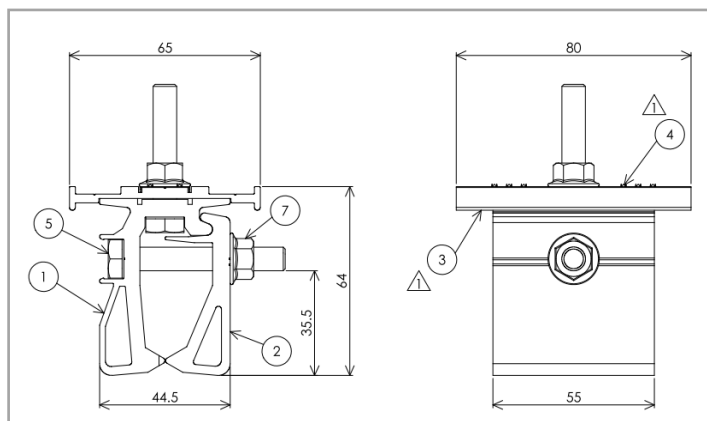
## THホールドLight (立平葺き用キャッチ工法)

母材を減らしてコストダウンした機種です。

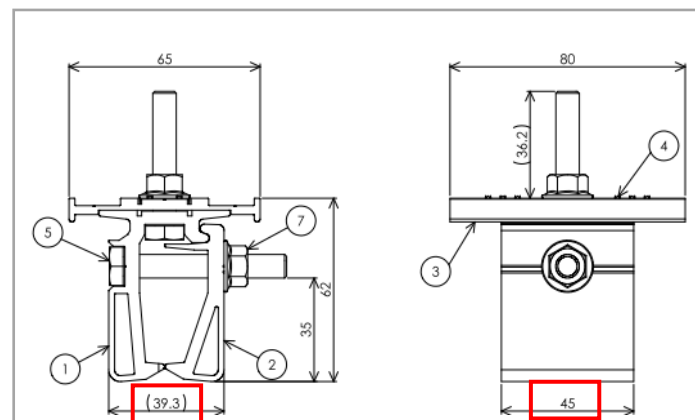
同時に屋根周囲の離隔距離を200mmとして運用開始します。

### 金具組み合わせ

CS6.1/6.2シリーズ		CS6Rシリーズ	
垂直積雪量		垂直積雪量	
1m未満	1m以上	1m未満	1m以上
THホールドLight	THWホールド	THホールド	THWホールド



TH ホールド



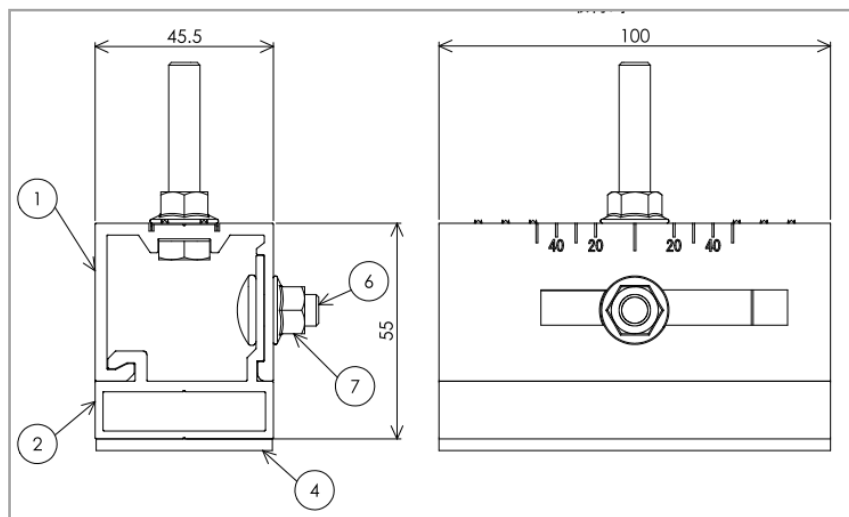
TH ホールド Light **NEW**

## KSホールド Light (重ね式折板用)

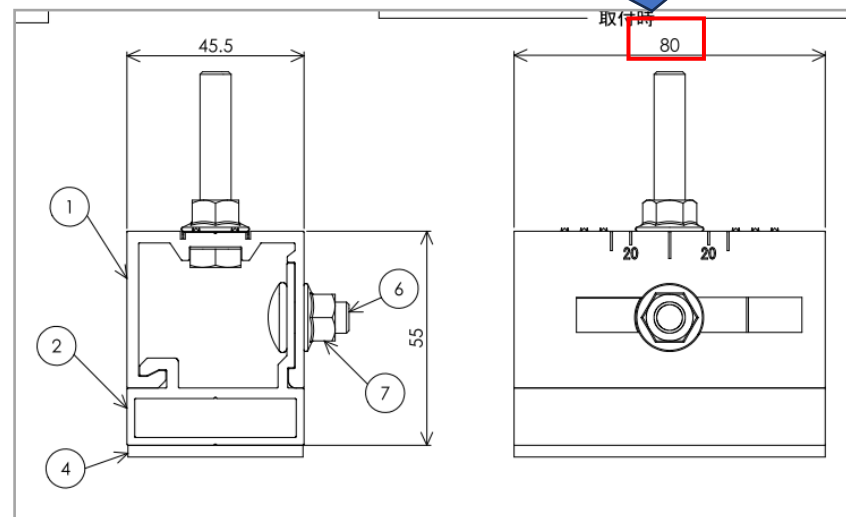
サイズを見直したコストダウン機種です。

新モジュールでは旧機種を使用せず、このLightタイプのみを使用します。

若干金具長さを短く



KS ホールド  
CS6Rシリーズ用



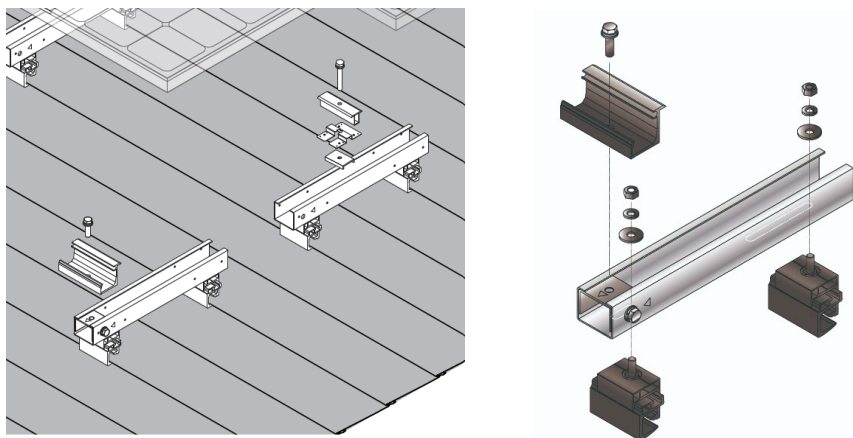
KS ホールド Light  
CS6.1シリーズ用  
CS6.2シリーズ用

## 金属横葺用キャッチ工法 DY5

2つのつかみ金具にショートレールを載せた形状で基本的構造は現行品と同じです。  
 掴みか金具がアルミになり錆に強くなりました。  
 スワロー製では取り付けられなかった軒カバーが使用可能になりました。  
 塩害地も対応します。

### ダイドーハント製 “DY5”

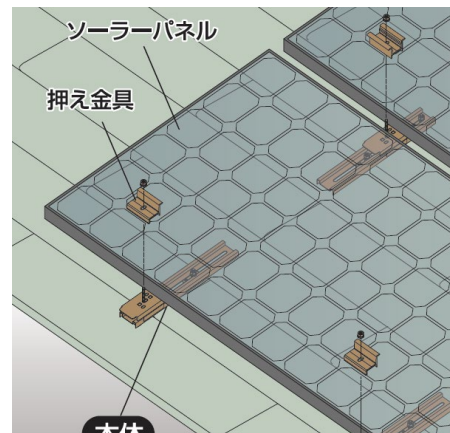
**NEW**



対応働き寸法

L=350レール : 140~280mm, L=500レール : 281~425mm

### スワロー工業製 “D-SWAT 横葺・段葺兼用”



中間



対応働き寸法

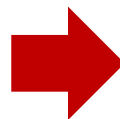
ショート : 150~250mm, ロング : 250~365mm

## CS6.2-32TM単独設計

CS6RBの後継にあたるCS6.2-32TMでは  
CanaTAROに単機種で配置できる設計モードを追加しました。  
極小屋根にも柔軟に対応します。

### CanaTAROの設計モードの比較

CS6R系	対応
混在 (CS6R/CS6RA/CS6RB)	○
CS6R 単独	○
CS6RA 単独	○
CS6RB 単独	×



CS6.2系	対応
混在 (48TM/36TM/32TM)	○
48TM 単独	○
36TM 単独	○
32TM 単独	○

# 新商品\_CSJ品番一覧

## 太陽電池モジュール

型番	CSJ品番	商品名	単位
CS6.2-48TM455	MOD-CS6.2-48TM455B	太陽電池モジュール455W(単結晶)CS6.2-48_Bフレーム	個
CS6.2-36TM340	MOD-CS6.2-36TM340B	太陽電池モジュール340W(単結晶)CS6.2-36_Bフレーム	個
CS6.2-32TM300	MOD-CS6.2-32TM300B	太陽電池モジュール300W(単結晶)CS6.2-32_Bフレーム	個

## 接続箱 (再販売品)

型番	CSJ品番	商品名	単位
KTN-CBD4C	BOX-KTN-CBD4C	接続箱4 回路(12A/1 回路)	個

## 架台

※印はCS6.1シリーズと共に販売開始済

メーカー	CSJ品番	商品名	単位	備考	メーカー	CSJ品番	商品名	単位	備考
屋根 技研	ACC-YNG-T30NC1760	T軒カバー H30 L-1760	本	-	ダイドー ハント	ANC-DDH-TH75130	立平用掴み金具_THホルドライトセットH30	セット	※
	ACC-YNG-T30NC1332	T軒カバー H30 L-1332	本	-		ACC-DDH-NC6211762	EH軒カバー L1762	本	-
	ACC-YNG-T30NCS1760	T軒カバーS H30 L-1760	本	-		ACC-DDH-NC6231334	EH軒カバー L1334	本	-
	ACC-YNG-T30NCS1332	T軒カバーS H30 L-1332	本	-		ANC-DDH-KS75530	重ね式折板金具_KSホルドライトセットH30	セット	※
高島	RAC-SZT-MK10E30165	マルチアンカー2段延長(標準)30ミリ厚1650L(GJ)セット	セット	-		RAC-DDH-N-15031001	DY5横葺金具 L=340 軒セットH30	セット	※
	RAC-SZT-KR10E30165	瓦アンカー2段延長(標準)30ミリ厚1650L(GJ)セット	セット	-		RAC-DDH-C-15031011	DY5横葺金具 L=340 中間セット	セット	※
	RAC-SZT-KB10E30165	瓦アンカー(パラ板)2段延長(標準)30ミリ厚1650L(GJ)セット	セット	-		RAC-DDH-M-15031002	DY5横葺金具 L=340 棟セットH30	セット	※
	RAC-SZT-SR10E30165	S瓦アンカー2段延長(標準)30ミリ厚1650L(GJ)セット	セット	-		RAC-DDH-N-15031017	DY5横葺金具 L=500 軒セットH30	セット	※
	RAC-SZT-SB10E30165	S瓦アンカー(パラ板)2段延長(標準)30ミリ厚1650L(GJ)セット	セット	-		RAC-DDH-C-15031027	DY5横葺金具 L=500 中間セット	セット	※
	RAC-SZT-PA10E30165	パワーベースA2段延長(標準)30ミリ厚1650L(GJ)セット	セット	-		RAC-DDH-M-15031018	DY5横葺金具 L=500 棟セットH30	セット	※
	RAC-SZT-PB10E30165	パワーベースB2段延長(標準)30ミリ厚1650L(GJ)セット	セット	-		ACC-DDH-H30NC21762	軒カバー_II_L=1762(30)_set(ドリルねじ2本込み)	セット	-
	RAC-SZT-PC10E30165	パワーベースC2段延長(標準)30ミリ厚1650L(GJ)セット	セット	-		ACC-DDH-H30NC21334	軒カバー_II_L=1334(30)_set(ドリルねじ2本込み)	セット	-
	RAC-SZT-PD10E30165	パワーベースD2段延長(標準)30ミリ厚1650L(GJ)セット	セット	-					